

# MINI-Z High Grade RECEIVER UNIT RA-6 Manager Ver1.0 操作説明書

この説明書は、MINI-Z HG (RA-6) をパソコンに接続して、設定を行うためのソフトウェアの操作方法について説明しています。ご使用になる場合には、この説明書の内容をよくごらんになってください。

## 使用許諾説明

このソフトウェアは、MINI-Z HG (RA-6) を御使用になる場合に、フリーソフトウェアとしてご使用いただけます。ただし、著作権法上、もしくはその他の法律上の権利は近藤科学株式会社にありますので、無断での転載、公開または、リバースエンジニアリングまたはこれに類する行為につきましては、禁止させていただきますのでご了承ください。

## ご使用の際の注意

- このソフトウェアを御使用になった結果については、近藤科学(株)はいかなる場合も、その責を負いません。御使用にあたっては、お客様の責任でご使用ください。
- このソフトウェアについての、不具合その他のご意見についてはこれを承りますが、その不具合の修正、機能追加については、これを保証するわけではございませんのでご了承ください。

## ソフトウェアのインストール

インターフェースキットをお買い上げいただいた場合には、付属のフロッピーディスクに左のアイコンで表示される、「Mini-Z HG Manager」が入っています。

ソフトウェアを使用するには、このアイコンで示されるファイルをパソコンのハードディスクにコピーしてから使用してください。パソコンでファイルのコピーを行う方法につきましては、パソコンやウィンドウズのマニュアル、または、市販の参考書籍などをご覧ください。

## 使用環境

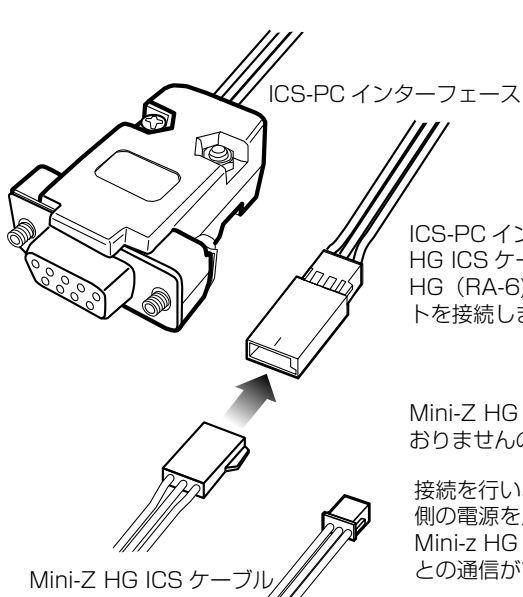
- Microsoft 社 Windows2000.Xp が正常に動作しているパーソナルコンピュータ。
- RS-232C ポートが 1 ポート以上。(USB 変換アダプターによる接続の場合、アダプターによっては動作しない場合があります。)
- インストール用として、フロッピーディスクまたは CD-ROM ドライブ。(購入されたパッケージによりいずれかを使用します。)

- この説明書内の団体名、会社名、商品名については、それぞれの会社または団体の商標または登録商標です。
- Mini-Z の名称使用については、京商(株)より、正式認可を受けております。

コピーしたソフトウェアのアイコンをクリック (またはダブルクリック) することでソフトウェアがスタートします。ウィンドウズのデスクトップにショートカットを作成しておくとも便利です。

ソフトウェアを使用する前に、パソコンの 232C ポートの番号を確認しておいてください。通常は、COM-1 ですが、USB 変換アダプターをご使用の場合や、お使いのパソコンのハードウェアの構成によっては、COM2 以降の番号となっている場合があります。調べるには、パソコンのプロパティまたは、コントロールパネルなどで、デバイスマネージャーを参照することで確認できます。

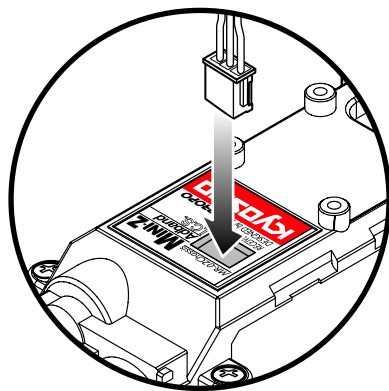
## 接続



ICS-PC インターフェースと Mini-Z HG ICS ケーブルを使用して、Mini-Z HG (RA-6) とパソコンの 232C ポートを接続します。

Mini-Z HG (RA-6) のコネクタ取り付け部は、基板を換装した場合には、開いておりませんので、お客様ご自身で、コネクタを挿す穴を開ける必要があります。

接続を行い、パソコン側のソフトウェアを立ち上げてから、Mini-Z HG (RA-6) 側の電源を入れてください。Mini-Z HG (RA-6) 側の電源を入れた状態でコネクタを接続しても、パソコンとの通信ができる状態にはなりませんのでご注意ください。



## 設定項目

### GAIN (ゲイン)

ステアリングサーボの保持特性を切り替えます。1 (Low) から 3 (High) の設定値を切り替えます。保持特性とは、外部から力が加わったときに、現在のサーボの位置を保持しようとする力です。

### SPEED (スピード)

サーボの動作するスピードです。1 (Low) から 3 (High) の設定値を切り替えます。設定値により、サーボの動作スピードが変わります。

### PUNCH (パンチ)

サーボの動き始めの反応速度です。1 (Low) から 10 (High) の 10 段階の設定が可能です。小さい設定値の場合のサーボの動きは、アナログサーボに近い動きになります。ステアリングの動きが敏感すぎてコントロールしにくい場合に、設定値を下けると良いでしょう。

### DEAD BAND (デッドバンド)

サーボのニュートラル帯域の設定です。1 (Low) から 5 (High) の 5 段階で設定します。数値を小さくすると、デッドバンドが小さくなり、サーボの動きが敏感になります。

### DUMP (ダンピング)

サーボが止まるときの特性を切り替えます。1 の場合、目的位置の手前からブレーキをかけてとまり、2 の場合には、目的位置でブレーキをかけるので、少し行き過ぎてから戻るような動きになります。

### DRIVE FREQ (ドライブ周波数)

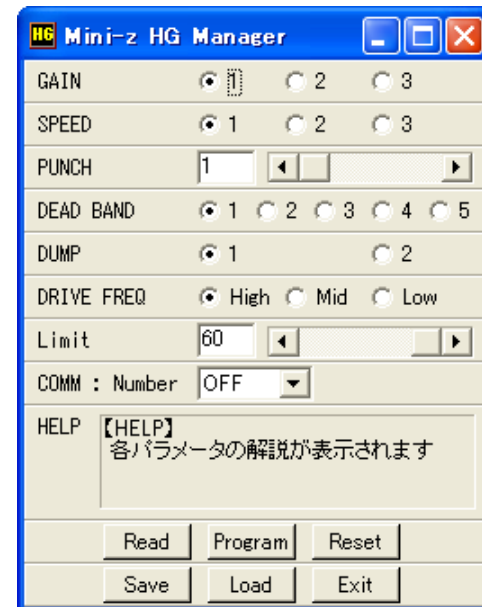
スロットル側のドライブ周波数を 3 段階で切り替えます。スロットル前進側全域での周波数が変わります。一般的には、周波数が低い (設定値 Low) では、トルクは増しますが、燃費は悪くなります。

### LIMIT (リミット)

ステアリングサーボの動作範囲を制限します。送信機側の設定値が多い場合や、ノイズによる規定外信号の入力があった場合でも、動作範囲を制限しておくことにより、ステアリングサーボの動作破損や、過大電流を防止します。

### COM (232C ポート)

ソフトウェアが使用するパソコンの RS-232C ポートの番号を指定します。OFF の場合や、指定した番号が正しくない場合には、接続した Mini-Z HG (RA-6) と通信ができません。



## ボタン操作

### Read

### リード

接続した Mini-Z HG (RA-6) から設定値を読み込みます。読み込みを行うと、画面上に表示しているデータを上書きしますから注意してください。

### Program

### プログラム

接続した Mini-Z HG (RA-6) へ、現在表示している設定を書き込みます。それまでの設定に上書きしますから、あらかじめ、設定を読み込んで保存しておくとう良いでしょう。

### Reset

### リセット

接続した Mini-Z HG (RA-6) の設定を工場出荷時の値に戻します。

### Save

### セーブ

現在表示している設定値をパソコンのハードディスクに保存します。

### Load

### ロード

パソコンのハードディスク内に保存しておいたデータを、読み込んで、表示します。

### Exit

### 終了ボタン

ソフトウェアを終了します。

## アフターサービスについて

### 製品のお問い合わせ先

### 近藤科学株式会社 サービス部

〒116-0014 東京都荒川区東日暮里 4-17-7

TEL 03-3807-7751

(土、日、祭日を除く 9:00~12:00、13:00~17:00)

最新の製品情報、サポート情報については、当社ウェブサイトをご覧ください。

<http://www.kopropo.co.jp>

Aug, 2004 Mini-Z HG ©2004 KONDO KAGAKU CO., LTD.

ご質問、お問い合わせの場合、以下の内容については、お答えかねますのでご容赦ください。

1. パソコンまたは、オペレーションシステム (ウィンドウズ) の操作についての内容。
2. 御使用になるパソコンまたはハードウェアとの相性と思われる内容。
3. 特定のシャーシ、ボディなどと、組み合わせた場合の設定について
4. 製品の改造または、定格外使用を伴う内容。