

## LEDライトコントロールマネージャーとは・・・

ライトコントロールユニットをパーソナルコンピュータに接続することで、ライトの減光・ハザードの点滅スピード・ウィンカー機能追加と点滅スピード・ステアリングとスロットルのリバース設定を行うための支援ツールです。(このソフトウェアは、ライトコントロールユニット以外には対応しませんので、ご注意ください。)

## ソフトウェア動作環境

パーソナルコンピュータ		インターフェイス	外部電源
OS	Microsoft Windows98/2000/XP		
ポート	シリアルポート (RS-232Cポート)	どちらか1つ	6Vバッテリー ※2
	USBポート		
		ICS PCインターフェイス ※1	
		ICS-USBアダプター ※3	

※1 USBポートに市販のシリアル変換アダプターを使用してICS PCインターフェイスを接続した場合の動作は保証いたしません。

また、ICS PCインターフェイスの取り扱いについては、ICS PCインターフェイスの取扱説明書をご参照ください。

※2 バッテリーをつなぐには二又コードが必要になります。

※3 ICS-USBアダプターの取り扱いについては、ICS-USBアダプターの取扱説明書をご参照ください。

## インストール手順

1) パソコンのハードディスク上に適当なフォルダを作成します。(例: C:\LightControlManager)

2) 作成したフォルダにプログラムをコピーします。

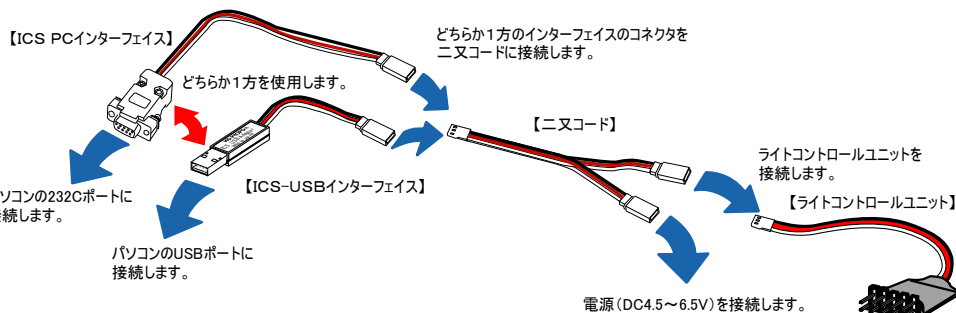
プログラム本体 LightControlManager.exe

3) 必要であれば、デスクトップ上にショートカットを作成します。



## 通信準備

- 1) パソコンにインターフェイスを接続します。コードが短い場合は、延長ケーブルなどを使用してください。
- 2) インターフェイスを接続したポートの番号を調べておきます。(パソコンの取扱説明書などをご参照ください。)  
※よく解らない場合は、パソコンメーカーなどでご確認ください。
- 3) インターフェイスのコネクタとライトコントロールユニットの受信機側に接続するコネクタを接続します。接続の仕方は、下図を参照して接続してください。
- 4) LEDライトコントロールマネージャーを起動します。
- 5) LEDライトコントロールマネージャーの通信ポートに、調べておいたインターフェイスの接続ポート番号を設定します。



## 画面名称と機能説明

- ①パソコンからライトコントロールユニットへデータを設定  
このアイコンをクリックすると、パソコン上のデータがライトコントロールユニットに転送され、設定されます。
- ②ライトコントロールユニットからパソコンへデータを取得  
このアイコンをクリックすると、ライトコントロールユニットに設定されているデータがパソコン上に転送されます。  
※データを加工する前にライトコントロールユニットからデータを読み込んでから修正することをお勧めします。
- ③リセット  
このアイコンをクリックすると、ライトコントロールユニットに設定されているデータを出荷時のデータに戻すことができます。  
※リセットすると元に戻せませんので、ご注意ください。
- ④終了  
このアイコンをクリックすると、「LEDライトコントロールマネージャー」を終了します。



## ⑤ヘッドライト減光

ON : ハザード点滅時にヘッドライトを減光します。  
OFF : 減光せず、常に点灯し続けます。

## ⑥ブレーキランプ減光

ON : 前進時にブレーキランプを減光します。  
OFF : 減光せず、前進・バック時は消灯になります。

## ⑦ハザードランプ点滅スピード(標準値:0)

ハザードランプの点滅スピードを変更することができます。最小値-5 ~ 最大値+5の範囲で値を変更します。スライドバーでも操作できます。

【値を小さくした場合】点滅スピードが遅くなります。  
【値を大きくした場合】点滅スピードが速くなります。

## ⑧ウィンカーモード

ウィンカー1とウィンカー2のライトにウィンカー機能を追加することができます。  
※対応可能な機種や接続方法が変わりますので、ご注意ください。(ウィンカーモード時の接続方法欄をご参照ください。)

### 【ウィンカー機能とは・・・】

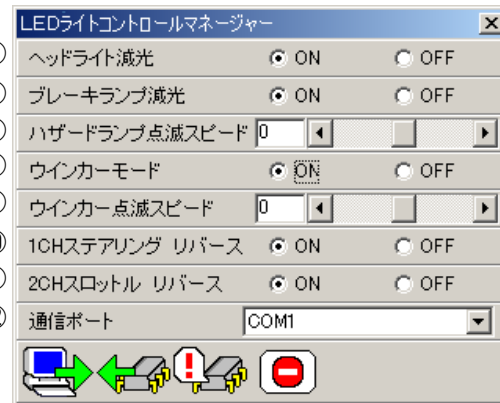
ステアリングを左右に操作すると、操作した方向のウィンカーが点滅します。

ON : ウィンカー機能を追加します。  
OFF : ウィンカー機能を解除します。

## ⑨ウィンカー点滅スピード(標準値:0)

ウィンカーの点滅スピードを変更することができます。最小値-5 ~ 最大値+5の範囲で値を変更します。スライドバーでも操作できます。

【値を小さくした場合】点滅スピードが遅くなります。  
【値を大きくした場合】点滅スピードが速くなります。



① ② ③ ④